

# Afaria

Toute la puissance au service de l'entreprise pour gérer et sécuriser données, applications et flottes de terminaux mobiles dans le cadre des activités terrain de ses collaborateurs mobiles



## Fiche produit

### PRINCIPALES FONCTIONNALITÉS

- Sécurité
  - Mise en œuvre centralisée des règles de sécurité de l'entreprise
  - Cryptage intégral du disque dur des ordinateurs portables
  - Cryptage des e-mails et des données personnelles (PIM) sur les appareils portables
  - Cryptage par liaison radio
  - Restitution d'un mot de passe temporaire
- Gestion et contrôle centralisés
  - Fonctions de gestion et de sécurisation depuis une seule et même console
  - Mise à jour des applications et des données selon les besoins
  - Gestion de groupes ou d'individus
  - Distribution de logiciels par liaison radio
  - Interventions limitées de l'utilisateur
- Interopérabilité des systèmes push e-mail
  - Push e-mail OneBridge, push e-mail Microsoft (SP2)
- Tous types de terminaux mobiles
  - Windows Mobile (Pocket PC, Windows Mobile 5.0, téléphone intelligent), Windows Notebooks, RIM BlackBerry, Palm OS, Symbian
- Tous types de connexion sans fil
  - GPRS/EDGE/3G, réseau local sans fil de type 802.11b/g, infrarouge, Bluetooth

Les collaborateurs mobiles sont essentiels à l'entreprise pour délivrer ses services à ses clients et à ses partenaires. Il est donc logique d'assister à la généralisation des ordinateurs portables, assistants personnels et autres téléphones intelligents qui facilitent la tâche des professionnels dans le cadre de leurs activités sur le terrain. Or, lorsqu'ils sont en déplacement, ces derniers contribuent à diffuser les données sensibles et privées de l'entreprise.

Pour réussir un déploiement en environnement mobile, il est donc impératif de mettre en place des mesures visant à contrôler et protéger les ressources mobiles accessibles depuis l'extérieur de l'enceinte sécurisée de l'entreprise. Cela passe par la mise en œuvre d'une solution proactive capable de gérer et sécuriser les données, terminaux et applications mobiles. C'est à cette condition que les projets de déploiement peuvent garantir aux entreprises les gains escomptés en termes d'efficacité, de service à la clientèle et, par conséquent, de rentabilité.

**Sécurité** – L'environnement informatique des terminaux mobiles est extrêmement vulnérable en raison de failles potentielles dans la sécurité, d'un risque d'intrusion élevé et de contrôles de sécurité incohérents, quand ils ne sont pas inopérants. Pourtant, les réglementations administratives relatives au cryptage et à la confidentialité des données sont de plus en plus strictes et leur non-respect peut parfois conduire à des sanctions. Il est donc essentiel que les responsables informatiques et les spécialistes de la sécurité puissent gérer et protéger les informations sensibles au moyen de procédures de mise en conformité centralisées, plutôt que d'en reporter la responsabilité sur l'utilisateur final du terminal mobile.

**Gestion** – Garantir la fiabilité et la sécurité des données et des terminaux dans le cadre des activités terrain peut relever d'un véritable défi. En effet, les environnements concernés sont variés, complexes et la plupart du temps, en dehors du champ de contrôle direct des équipes informatiques. Or, ces dernières doivent pouvoir gérer de façon proactive l'ensemble des terminaux, applications, données et communications dont dépend la réussite du personnel nomade. Les entreprises doivent donc opter pour une approche centralisée de la gestion et de la sécurité, qui donne aux équipes le contrôle et la visibilité indispensables à leur mission, tout en laissant les itinérants disposer des informations et des applications nécessaires pour exercer leur métier.

### CARACTÉRISTIQUES D'AFARIA

Dès le début, les concepteurs d'Afaria se sont fixé pour priorité de relever les défis spécifiques des environnements terrain ou « front line ». C'est pourquoi cette solution repose sur des fonctionnalités complètes et proactives de gestion et de sécurisation de l'ensemble des terminaux, applications, données et communications nécessaires aux activités « front line » et ce, indépendamment de la bande passante disponible. Devenus plus fiables et plus conviviaux, les terminaux mobiles séduisent ainsi un nombre toujours plus important d'utilisateurs.

Très évolutive, la solution Afaria s'adresse aux entreprises. Sa console Web permet aux services informatiques de gérer un grand nombre de fonctions clés depuis un navigateur standard. Et comme la solution s'intègre étroitement avec les annuaires de l'entreprise, ces fonctions permettent de généraliser la gestion et la sécurité à tous les terminaux, où qu'ils se trouvent.

Afaria fournit en outre des fonctionnalités de sécurité prêtes pour l'entreprise dont le rôle est de protéger les données et les terminaux mobiles. Couplées avec de solides fonctionnalités de gestion, ces caractéristiques de sécurité permettent aux services informatiques de gérer plus efficacement les déploiements en environnement mobile tout en garantissant le respect des règles de sécurité et la mise à jour des terminaux. En combinant de cette façon gestion et sécurité, la solution Afaria fournit la meilleure protection contre les menaces sécuritaires et les problèmes de conformité auxquels les environnements mobiles sont confrontés aujourd'hui.

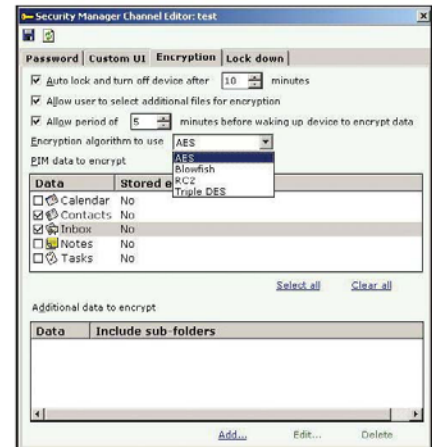
Composant majeur de la suite Information Anywhere Suite, Afaria répond aux problématiques de convergence en matière de technologies de l'information à travers une plate-forme logicielle mobile, sûre et évolutive à la fois.

## SÉCURITÉ

Afaria est la seule solution à associer au sein d'une même console les fonctionnalités de sécurisation et de gestion des systèmes. Cela permet aux équipes informatiques de centraliser la gestion des règles de sécurité : mot de passe imposé au démarrage, mise à jour des fichiers de signatures et des moteurs antivirus et gestion de la configuration du terminal. Afaria rend en outre plus efficaces la mise à jour et l'application des règles de sécurité et de gestion en permettant de mener à bien toutes les tâches nécessaires au cours d'une seule et même connexion.

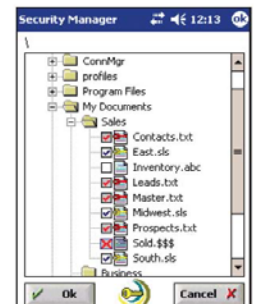
### Cryptage des données par liaison radio

- L'échange des données par liaison radio est intégralement crypté à l'aide du protocole de cryptage SSL.



### Gestion des correctifs

- Les administrateurs déterminent les correctifs de sécurité Microsoft à déployer sur les ordinateurs portables individuels.
- Les correctifs sont téléchargés automatiquement, puis déployés de façon individuelle ou groupée selon les besoins.
- Des journaux et des rapports détaillés consignent les correctifs en cours et les niveaux de protection appliqués.



### Gestion de la sécurité

- Totalement intégrée dans la console Afaria
- Cryptage complet du disque dur sur les ordinateurs équipés de Windows
- Cryptage sur 128 bits protégeant les données à la fois sur le terminal et pendant le transfert par liaison radio
- Règles de sécurité définies de façon centralisée pour imposer un mot de passe au démarrage et vérifier les données sur les terminaux
- Détection d'une anomalie d'utilisation signalant que le terminal a pu être perdu ou volé et conduisant à son verrouillage
- Restitution du mot de passe accessible depuis la vue du client Afaria
- Modules conformes à FIPS 140-2 sur les dispositifs portatifs



### Sauvegarde des données

- Sauvegarde et restauration automatiques des données, profils et configurations

### Messagerie sans fil sécurisée

- Interopérabilité intégrale avec les solutions de messagerie sans fil iAnywhere OneBridge et Microsoft Exchange
- Protection des e-mails et des coordonnées sensibles de l'entreprise
- Possibilité de recevoir des e-mails sur terminal verrouillé
- Cryptage imposé des informations sensibles

## GESTION

Conçue pour répondre aux besoins spécifiques de la gestion des activités « front line », la solution Afaria fournit aux équipes informatiques les fonctionnalités nécessaires pour centraliser la distribution, l'installation et la maintenance des applications. Elle peut en outre effectuer automatiquement les tâches routinières de gestion des systèmes tout en prenant en charge l'ensemble des dispositifs utilisés par le personnel de l'entreprise : ordinateurs portables, appareils portatifs (Windows Mobile, Palm), téléphones intelligents et bien d'autres terminaux mobiles.

### Gestion des données et des contenus

Afaria met à jour les informations organisées sous forme de fichiers depuis n'importe quelle source et dans n'importe quel format : HTML, fichiers de base de données, documents et autres contenus électroniques.

### Services applicatifs

- En matière de gestion, Afaria apporte un véritable plus en autorisant l'acheminement des mises à jour des applications tierces ou sur mesure au travers des réseaux sans fil.
- Grâce aux API publiées, les fonctionnalités de serveur et de client d'Afaria s'intègrent totalement avec les applications.

### Distribution des documents et des contenus

- Les documents sont acheminés en toute sécurité jusqu'aux utilisateurs « front line » grâce au modèle d'abonnement ou modèle imposé qui remplace automatiquement les documents périmés.
- Les propriétaires des documents contrôlent le contenu et peuvent facilement l'enrichir, le supprimer ou le mettre à jour.

### Automatisation des processus

Afaria permet de personnaliser et d'automatiser les tâches essentielles pour accélérer et faciliter le travail d'administration.

- Des scripts définis par pointer-cliquer dans des assistants permettent de personnaliser les activités à l'infini, tant sur les systèmes serveur que clients.
- Les sessions de transfert de fichiers et d'exécution des processus peuvent être programmées ou démarrées manuellement (par le serveur ou par le client).
- Les scripts offrent de nombreuses possibilités : transferts de fichiers, vérifications et modifications du disque dur, modifications de la configuration, sans oublier le recours à des processus logiques pour les tâches complexes (clauses « If...Then », par exemple).

### Gestion des connexions

Afaria repose sur un concept d'architecture intelligente qui optimise la capacité à prendre les bonnes décisions quant aux outils de gestion du déploiement en environnement « front line ». De plus, les fonctions de gestion des connexions peuvent être déployées intégralement par liaison radio, rendant inutile le recours à une configuration manuelle des terminaux distants par les équipes informatiques.

### Planification et hiérarchisation

- Les administrateurs système contrôlent le contenu, la planification, les paramètres et la méthode de communication.
- Les fonctions de planification complètes garantissent que le travail est accompli au moment le plus propice.
- La hiérarchisation des différentes tâches permet de mener à bien rapidement les activités essentielles.
- Le réglage des protocoles de communication et l'optimisation des profils des « packages » contribuent à optimiser l'efficacité depuis différents types de réseau.

### Surveillance des terminaux

- Afaria réagit aux changements d'état du terminal et peut déclencher des connexions, une journalisation ou des processus locaux lorsque certaines caractéristiques sont modifiées.
- Une sauvegarde est exécutée lorsque l'autonomie de la batterie descend en dessous du niveau critique.
- La surveillance et/ou la mise en œuvre des règles d'installation et d'utilisation s'effectue par le biais de fonctionnalités de journalisation et de génération de rapports.
- Une journalisation se produit lorsqu'un fichier confidentiel présent sur un terminal mobile est écrit sur une carte externe ou envoyé à un autre terminal.

### Optimisation de la bande passante

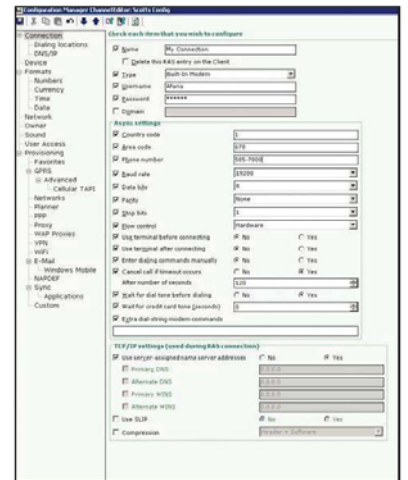
- La gestion complète de la bande passante permet de prendre en charge les applications sur tous les types de réseau.
- Le compactage des données à la volée, le redémarrage au point de reprise, la segmentation des fichiers et la différenciation au niveau des fichiers et des octets garantissent une faible volumétrie des données à la fois pour les transferts de grande et de petite envergure.
- L'ajustement dynamique libère de la bande passante pour d'autres applications lorsque leur niveau d'activité s'accroît, puis la récupère lorsque cette activité diminue.

### Gestion des systèmes à l'extérieur de l'entreprise

Dans l'enceinte de l'entreprise, gérer les systèmes est un jeu d'enfant, mais la tâche se complique lorsqu'il s'agit de gérer des terminaux à distance puisque ces derniers ne sont pas toujours connectés au réseau. Afaria simplifie les tâches de gestion routinières en permettant de programmer automatiquement l'interrogation des terminaux pour en vérifier la conformité avec les règles de l'entreprise.

### Gestion des configurations

- Contrôle centralisé de la majorité des configurations des terminaux « front line »
- Conservation des paramètres logiciels et matériels définis par les administrateurs pour des groupes de systèmes, y compris l'identification du terminal, la configuration réseau, les profils de connexion, les paramètres régionaux et les alertes
- Vérification et, le cas échéant, réinitialisation des paramètres en fonction de configurations définies de façon centralisée



### Prise en charge des SMS Microsoft

Compatible Microsoft .NET, la solution Afaria s'intègre avec SMS 2003 pour élargir la liste des terminaux qu'il est possible de gérer depuis une console MSM. Elle prend en charge les toutes dernières plates-formes Windows, ainsi que d'autres systèmes exploitation mobiles du marché :

- terminaux RIM BlackBerry
- dispositifs portatifs Palm
- téléphones intelligents Symbian
- téléphones intelligents Windows Mobile

## Gestion des logiciels et de la flotte de terminaux

Afaria garantit la visibilité des terminaux « front line » pour permettre aux équipes informatiques de savoir exactement lesquels sont déployés, à quel endroit et avec quels logiciels. Il leur est ainsi possible de gérer et de contrôler à distance la distribution des logiciels et la flotte des terminaux.

## Contrôle de la flotte et des ressources

- Les administrateurs peuvent procéder à une analyse exhaustive des logiciels et du matériel.
- Toute modification matérielle ou logicielle est automatiquement détectée, l'alerte générée donnant lieu à vérification et intervention.
- Le service d'assistance technique dispose des informations nécessaires sur les ressources pour réaliser un dépannage rapide.

## Contrôle à distance

- Les systèmes sont contrôlés à distance pour permettre le diagnostic et la résolution des pannes.

## Contrôle des licences

- Les administrateurs effectuent un suivi des licences logicielles installées et utilisées en les comparant avec les licences détenues.
- Des rapports détaillés indiquent notamment la date et l'heure du dernier accès à une application.

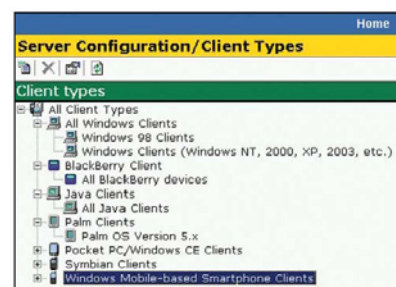
## Provisionnement des logiciels

- Afaria permet de réaliser par voie électronique la distribution, l'installation et la maintenance des applications.
- L'administration centralisée permet de contrôler les installations, y compris la gestion des versions, les annulations et les vérifications de critères.
- Grâce à une différenciation efficace des octets, Afaria prend en charge la maintenance automatique des logiciels et l'installation fondée sur des snapshots.

## PRISE EN CHARGE DES TERMINAUX « FRONT LINE »

Afaria prend en charge une grande variété de clients gérés depuis une console Web unique.

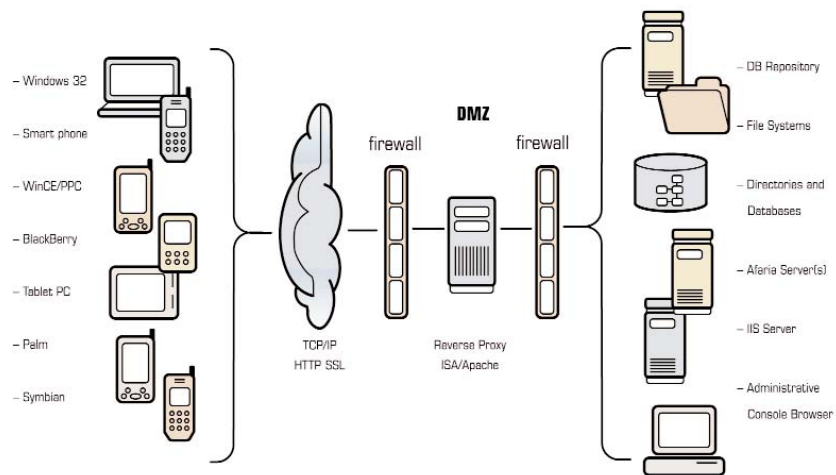
- Prise en charge des ordinateurs portables Win32, des terminaux et des téléphones intelligents Windows Pocket PC, des appareils portatifs Palm et des téléphones intelligents Symbian, des terminaux RIM BlackBerry et de nombreux systèmes pour points de vente



## ARCHITECTURE

Le serveur Afaria offre des performances d'entreprise à moindre coût, tout en limitant les efforts de maintenance et en garantissant une intégration transparente avec l'infrastructure informatique existante.

- Intégration transparente avec une base de données SQL Anywhere, depuis iAnywhere, pour une solution unifiée
- Intégration avec des technologies de pointe telles que les annuaires NT et LDAP
- Compatibilité avec Microsoft SQL Server et Oracle
- Console Web prenant en charge les technologies Microsoft .NET pour permettre l'administration des systèmes et la maîtrise des données métier et des informations techniques
- Prise en charge d'un vaste choix d'options telles que le protocole TCP/IP via des connexions avec et sans fil, les connexions d'accès à distance RAS, les connexions WAN et les connexions LAN à grande vitesse
- Prise en charge des protocoles HTTP et HTTPS permettant aux utilisateurs de se connecter à Internet en disposant d'un point d'accès sécurisé à travers les pare-feux de l'entreprise
- Serveur Afaria s'exécutant sous Windows Server 2003 Standard ou Enterprise avec Service Pack, ou sous Windows 2000 Server ou Advanced Server avec Service Pack 4



**Afaria et OneBridge sont des composants de la suite Information Anywhere Suite, plate-forme logicielle sécurisée et évolutive qui répond aux problématiques de convergence des entreprises d'aujourd'hui en matière de technologies de l'information. En offrant aux entreprises à la fois des fonctionnalités de messagerie, de gestion des terminaux mobiles, de sécurité avancée et d'extension des applications sur les postes mobiles, Information Anywhere leur permet de donner à leur personnel les moyens d'exercer leur métier en tout lieu, à tout moment et sur tout terminal.**

Pour plus d'informations, consultez la page

[www.i anywhere.com/products/information\\_anywhere\\_suite.html](http://www.i anywhere.com/products/information_anywhere_suite.html)